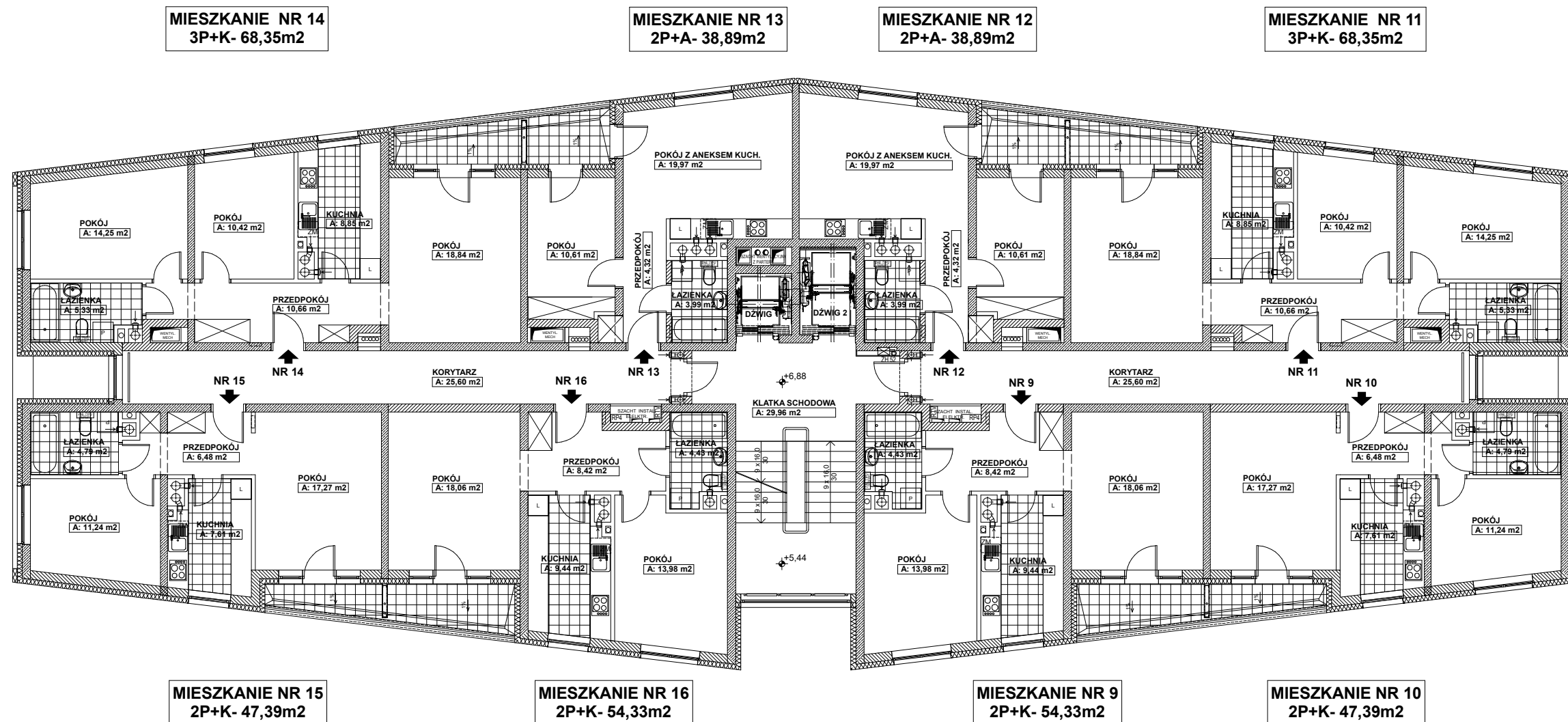


**BUDYNEK MIESZKALNY WIELORODZINNY
 Z PODZIEMNYM GARAZEM I WYDZIELONĄ
 CZĘŚCIĄ HANDLOWO - USŁUGOWĄ
 OS. PRZYJAŹNI 20A W POZNANIU**



mieszkania nr 9 - 16

rzut 2 piętra