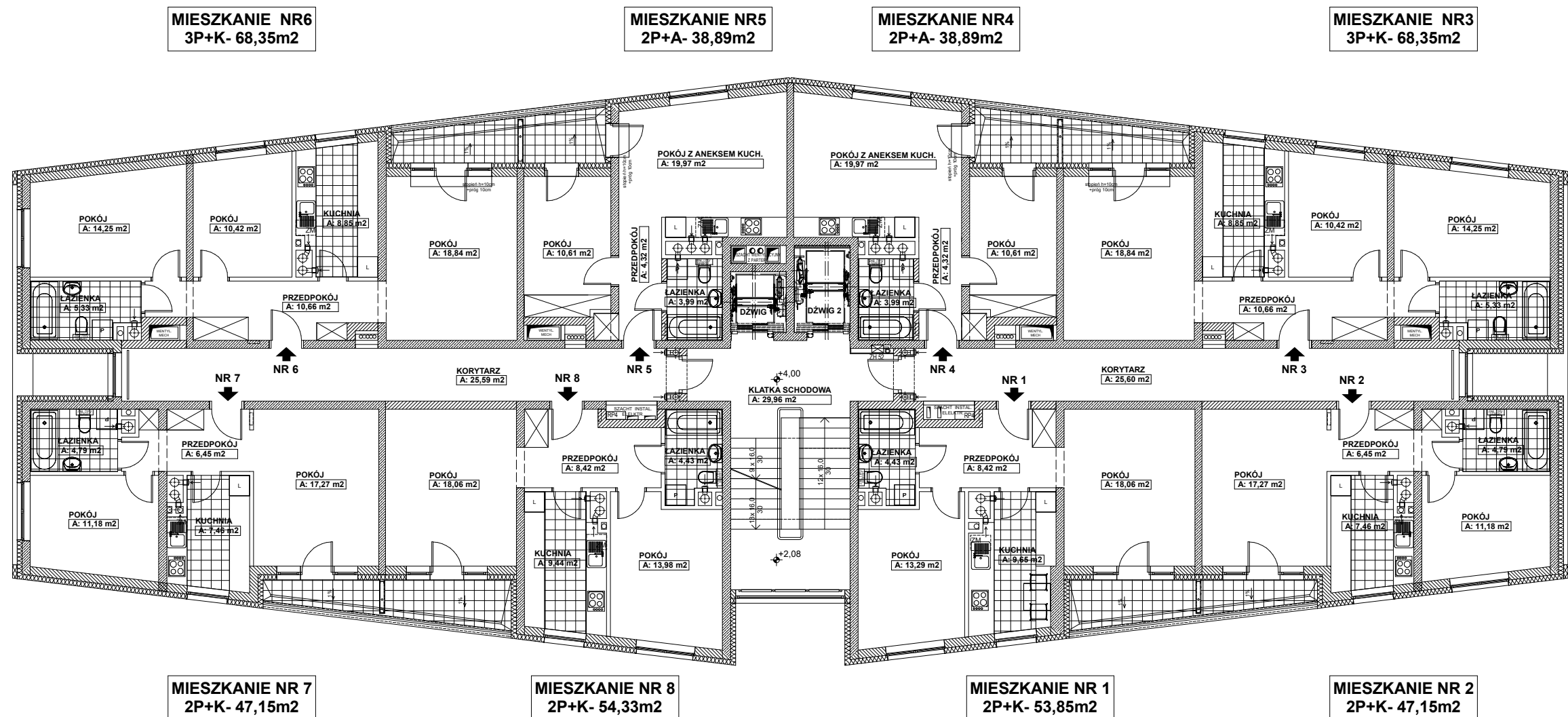


**BUDYNEK MIESZKALNY WIELORODZINNY
 Z PODZIEMNYM GARAŻEM I WYDZIELONĄ
 CZĘŚCIĄ HANDLOWO - USŁUGOWĄ
 OS. PRZYJAŹNI 20A W POZNANIU**



mieszkania nr 1 - 8

rzut 1 piętra