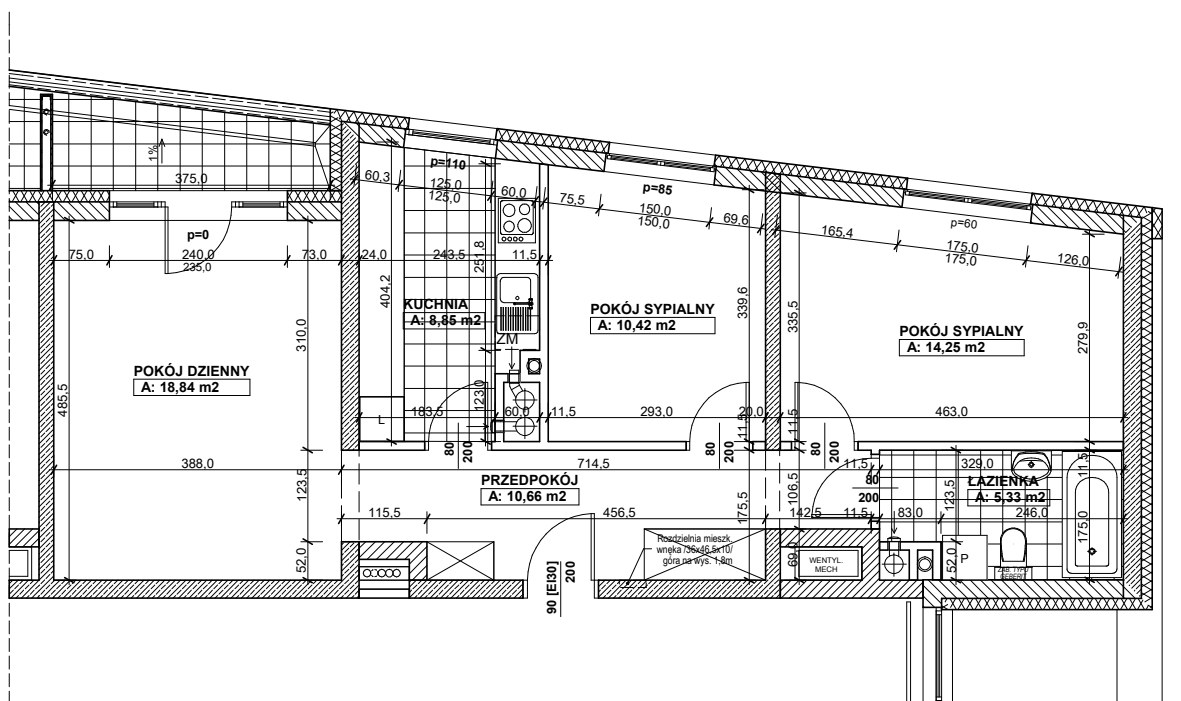


**BUDYNEK MIESZKALNY WIELORODZINNY  
 Z PODZIEMNYM GARAŻEM I WYDZIELONĄ  
 CZĘŚCIĄ HANDLOWO - USŁUGOWĄ  
 OS. PRZYJAŹNI 20A W POZNANIU**

**MIESZKANIE nr 19  
 TYP - 3P+KUCHNIA  
 3 PIĘTRO  
 Powierzchnia - 68,35 m<sup>2</sup>**

Nazwa pom.	Powierzchnia (m <sup>2</sup> )
PRZEDPOKÓJ	10,66
POKÓJ DZIENNY	18,84
POKÓJ SYPIALNY	14,25
POKÓJ SYPIALNY	10,42
KUCHNIA	8,85
ŁAZIENKA	5,33
<b>RAZEM :</b>	<b>68,35 m<sup>2</sup></b>
LOGGIA	



**Cena:**.....  
**Termin oddania:**.....

- UWAGI :**
- wymiary pomieszczeń na rysunku podane są w stanie surowym
  - powierzchnie podano w stanie surowym niewykończonym
  - nie ma możliwości zmian w obrębie elewacji, ścian konstrukcyjnych i pionów instalacyjnych
  - roleta zewnętrzna tylko w kolorze białym /montaż indywidualny/
  - dla mebli wbudowanych pomiaru należy dokonać z natury